

# 目 录

- 风机盘管机组
- 变风量空调机组
- 组合式空调机组

**江苏川开电气有限公司**

JIANGSU CHUAN KAI ELECTRIC CO.LTD

### 二管制舒适型四出风卡式风机盘管



#### 产品描述

二管制舒适型四出风卡机是适用于吊顶安装的走水末端产品

- 风量从340—2390m<sup>3</sup>/h
- 标准工况下制冷量2.0—12.6KW。
- 面板尺寸为650x650, 800x800, 950x950。

#### 标准机器配置

具有美观、优雅的ABS面板。

过滤网：合成可拆洗滤网，易清洗。

机体：由镀锌钢板制成，内部采用高密度隔音隔热的保温泡沫。

热交换器：由铜管和亲水铝箔组成，带排气阀。

冷凝水接水盘：高密度聚苯乙烯泡沫成型的冷凝水接水盘。

冷凝水排水泵：扬程为70cm，带水位开关和止回阀。

风扇电机组件：离心式风轮，3速电机。

电气连接：主板，电容，变压器，接线端子安装电控盒上，电控外置。



# 风机盘管机组

## 卡式风机盘管专家



### 控制系统

LCD遥控器

LCD线控器(可选)

选择运行模式，自动重启，智能化霜  
自我诊断，自我保护和故障代码显示

### 舒适型四出风（2管制）技术参数

型 号		FP-34KM4-V/A	FP-51KM4-V/A	FP-68KM4-V/A	FP-85KM4-V/A	FP-102KM4-V/A	FP-136KM4-V/A	FP-170KM4-V/A	FP-204KM4-V/A	FP-238KM4-V/A	
制冷	制冷量	KW	2.0	2.7	3.7	4.5	5.6	7.0	9.1	10.8	12.6
	水流量	L/h	345	470	640	780	970	1260	1710	1920	2160
	水阻	kPa	7	9	11	16	18	19	17	19	22
制热	制热量	KW	2.8	4.2	5.6	7.0	8.4	11.2	13.9	16.7	19.5
风扇	形式		离心风轮								
	尺寸	mm	φ 315	φ 315	φ 315	φ 380	φ 380	φ 380	φ 476	φ 476	φ 476
	风轮数量		1	1	1	1	1	1	1	1	1
电气参数	电源	V/Ph/Hz	220/1/50								
	输入功率	W	39	52	62	76	96	132	152	189	220
	运转电流	A	0.18	0.24	0.27	0.33	0.38	0.58	0.78	0.80	1.07
风量	输入功率	m <sup>3</sup> /h	340/280/180	510/390/260	680/520/350	850/640/430	1020/790/520	1360/1030/690	1700/1290/860	2040/1500/1030	2380/1800/1200
噪声	运转电流	dB(A)	37	39	41	43	45	46	47	50	52
控制方式		遥控（线控可选）									
机器尺寸(L×W×H)	mm	580×580×250			710×710×290			832×832×290			
面板尺寸	mm	650×650×30			800×800×30			950×950×30			
净重	kg	20			25			34			
水管接头	进水管	in	ZG3/4"								
	出水管	in	ZG3/4"								
	排水管	mm	26								

### 测试条件

制冷 进风干球温度：27℃，湿球温度19.5℃，进水温度7℃，出水温度12℃。

制热 进风干球温度：21℃，进水温度60℃，流量同制冷。

# 风机盘管机组

## 概述

FP系列风机盘管空调器主要由风机、热交换器(盘管)、凝水盘、壳体及控制器组成，它适用于集中式空调系统。由于本公司生产的风机盘管是经过充分市场调研和反复的实验后改进而成的。因此设计先进、品种齐全、性能优越，用途广泛，通常用于要求噪声小，温度调节灵活的各种宾馆、公寓、饭店、医院、商业大楼等。

## 特点

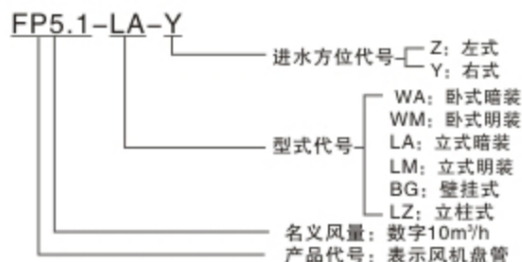
体积小，占地少，布置方便。尺寸紧凑，平衡性好，安装快。结构对称，线条明快，折边挺括，外形美观。

采用意大利AMS流水线生产的高传热效率的湍流铝肋片铜管换热器，效率高。

风机有三种速度可调，并采用了永久式电容电机，使风机用电最省、节能效果好。

采用无需补给润滑油的高精密轴承马达和特选吸音保温材料，运转平稳、噪声低、寿命长。

## 型号表示



注：左、右的区分：  
面向风机盘管出风口观察，配管左手边即为左式，反之为右式。

## 性能参数

性能	型号	国标	FP-34	FP-51	FP-68	FP-85	FP-102	FP-136	FP-170	FP-204	FP-238
		企标	3.5	5	6.3(7.1)	8	10	12.5(14)	16	20	25
额定风量 m <sup>3</sup> /h	高档	340	510	680	850	1020	1360	1700	2040	2380	
	中档	260	385	510	635	765	1020	1175	1496	1785	
	低档	175	255	340	425	490	670	780	954	1190	
额定冷量 m <sup>3</sup> /h	高档	1800	2700	3600	4500	5400	7200	9000	10800	12600	
	中档	1600	2400	2420	3450	5000	6100	7500	8100	11130	
	低档	1400	2000	2200	2800	4300	5200	6300	6800	8960	
额定热量 m <sup>3</sup> /h	高档	2700	4050	5400	6750	8100	10800	13500	16200	18900	
	中档	2400	3600	4100	5175	7300	9380	11500	14500	16500	
	低档	2000	3000	3200	4200	6100	8100	9500	11500	13820	
低静压机组噪声dB(A)		37	39	41	43	45	46	48	50	52	
高静压机组噪声dB(A)	30Pa	40	42	44	46	47	48	50	52	54	
	50Pa	42	44	46	47	49	50	52	54	56	
低静压机组输入功率(W)		37	52	62	76	96	134	152	189	228	
高静压机组 输入功率(W)	30Pa	44	59	72	87	108	156	174	212	253	
	50Pa	49	66	84	100	118	174	210	250	300	
电源		单相220V 50Hz									
换热器	结构型式	铜管串套高效翻边铝翅片									
	工作压力	1.6Mpa									
	进出水接管	盘管接管DN20管螺纹									
	凝结水接管	凝结水盘接管DN20管螺纹									
	水阻力Kpa	30	30	30	30	40	40	40	40	40	50

注：1、卧式暗装机组均可带余压型(20Pa-30Pa)，输入功率比同档次无余压风机盘管增加1.5倍。

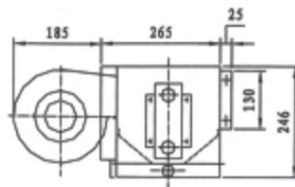
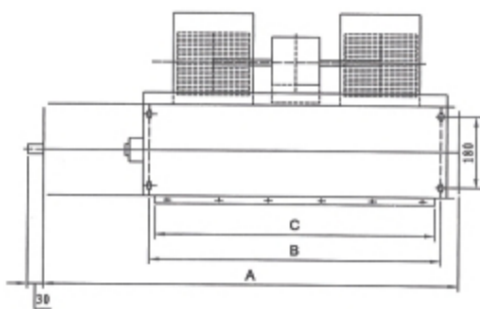
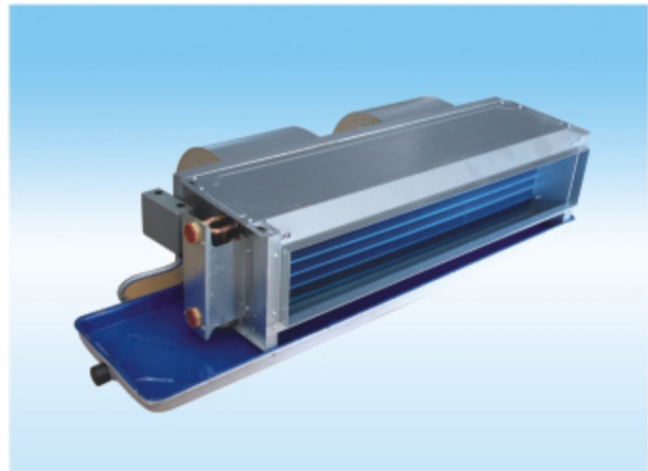
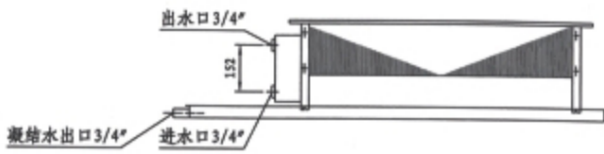
2、输入功率是指高档风量时的功率。

3、名义工况冷量的测定：室温干球t1=27℃，湿球温度t2=19.5℃。

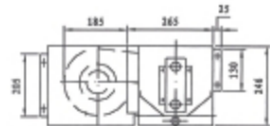
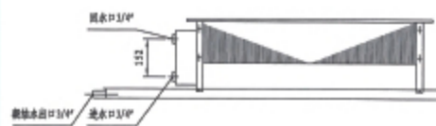
4、名义工况热量的测定：室温t1=21℃，供水温度tw=60℃。 5、风机盘管均采用镀锌板作面板，如用耐指纹板或其它作面板，订货时请说明。

# 风机盘管机组

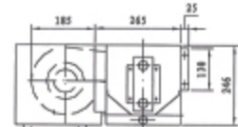
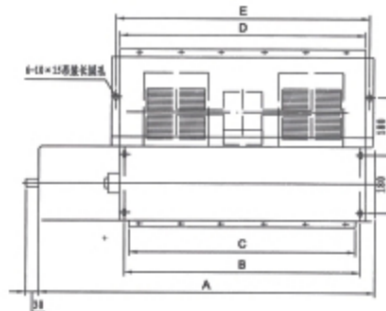
## FP-WA卧式暗装风机盘管机组



## FP-WA卧式暗装风机盘管机组[带回机箱(后、下回)]



后回风



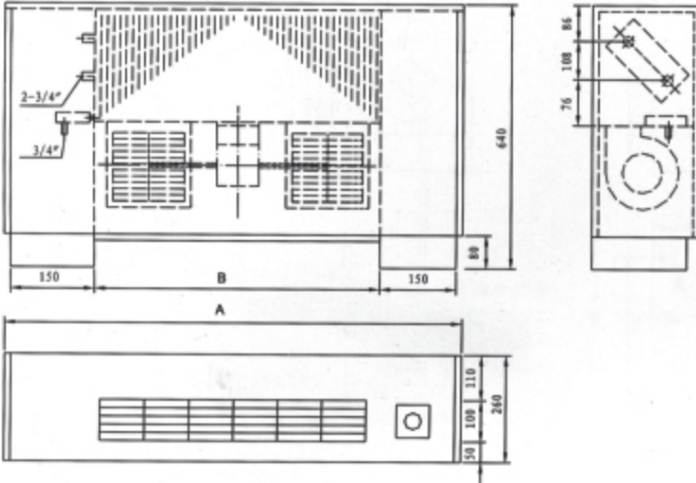
下回风

## FP-WA卧式暗装风机盘管外形尺寸表

型号 尺寸	34	51	68	85	102	136	170	204	238
总长(A)	740	840	940	1040	1140	1340	1640	1840	2040
吊装孔(B)	500	620	690	810	880	1140	1390	1590	1770
出风口长(C)	460	580	650	770	840	1100	1350	1550	1730
回风口(D)	460	580	650	770	840	1100	1350	1550	1730

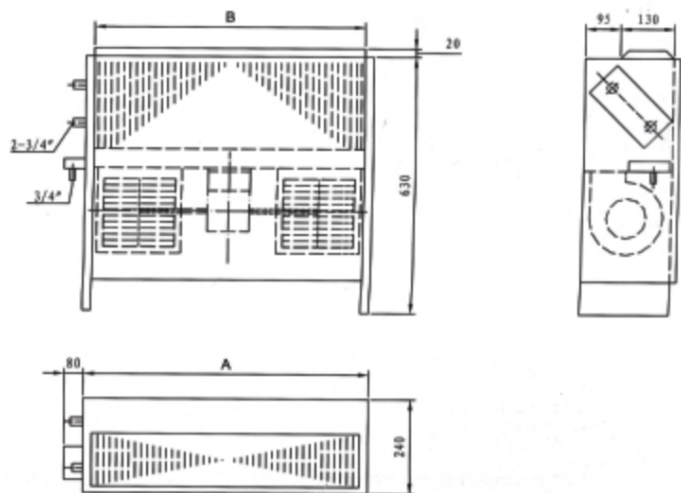
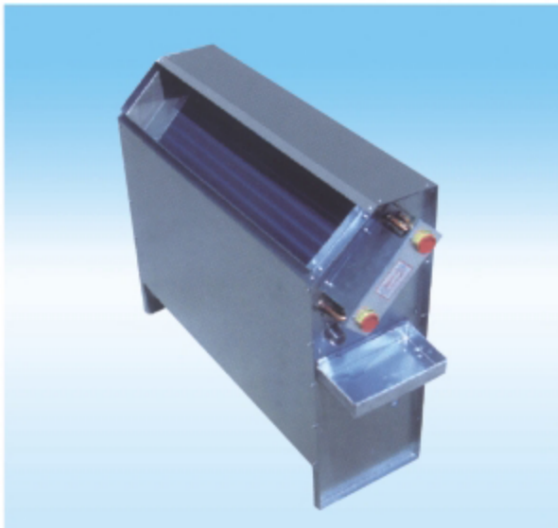
# 风机盘管机组

## FP-LM立式明装风机盘管机组



尺寸 \ 型号	34	51	68	85	102	136	170	204	238
A	870	990	1060	1180	1250	1510	1760	1960	2140
B	460	580	650	770	840	1100	1350	1550	1730

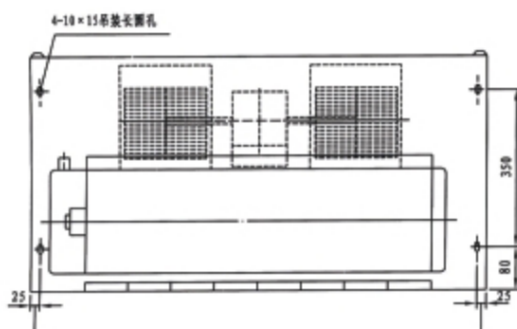
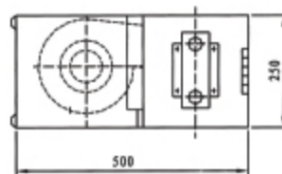
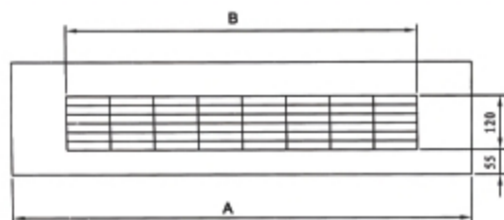
## FP-LA立式暗装风机盘管机组



尺寸 \ 型号	34	51	68	85	102	136	170	204	238
A	530	650	720	840	910	1170	1420	1620	1800
B	460	580	650	770	840	1100	1350	1550	1730

## 风机盘管机组

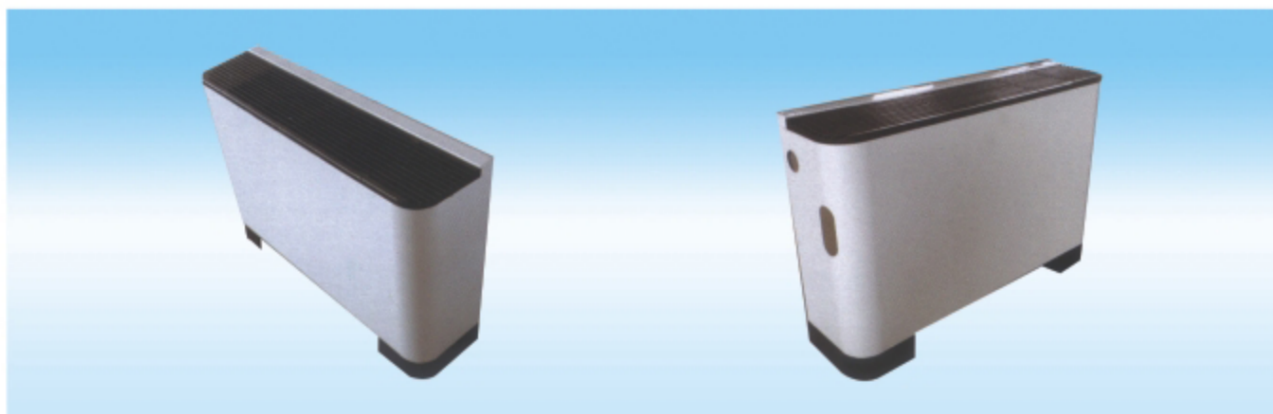
### FP-WM卧式明装风机盘管机组



尺寸 \ 型号	34	51	68	85	102	136	170	204	238
A	860	980	1050	1110	1240	1400	1750	1950	2130
B	460	580	650	770	840	1100	1350	1550	1730

### FP-LM欧式立式明装风机盘管机组

尺寸 \ 型号	34LM	51LM	68LM	85LM	102LM	136LM	170LM	204LM	238LM
A	780	930	990	1140	1210	1430	1730	1870	2090
B	240	240	240	240	240	240	240	240	240
C	640	640	640	640	640	640	640	640	640



# 变风量空调机组

## BFP系列柜式空调机组

### 概述

BFP系列柜式空调机组为我公司积聚多年专业生产经验，综合国内外各名优产品之长处，为满足用户需要而开发的具有国内先进水平的空调机组，可实现对空气的加热、冷却、加湿、过滤净化等多种功能。广泛应用于宾馆、商场、机场、医院、写字楼等大中型公共建筑的舒适性空调和电子、纺织、化工、制药、食品等行业的工艺性空调。

BFP系列柜式空调机组不仅具有制冷供热性能优越、噪音低、高度薄、结构紧凑、重量轻、安装维护方便的优点，而且还可以配上调频或调压变速控制器后，按四季不同工况与现场空调场合匹配进行风量节能运行。因此特别适用于建筑物紧凑的各类空调工程场合使用。

### 特点

**箱体**采用高密封性型材框架加装彩钢板制作的低热阻壁板组合而成。框架为铝合金新型型材骨架；壁板为聚氨酯整体发泡，导热系数为： $\lambda = 0.022\text{w/m}\cdot\text{C}$ 。也可采用高倍聚乙烯壁板或玻璃棉壁板。该结构防锈耐蚀，美观耐用，箱体漏风率小。

**风机**采用低噪声高效率外转子离心风机，风机经精密动平衡校正，确保机组运行平稳，使之具有低噪声和较高全压的特点。

**表冷器**主体采用优质无缝紫铜管和高纯度铝箔，经先进的机械或液压涨管工艺使之紧密一体后2.8MPa气压密封检漏测试，性能符合美国ARI标准，保证了产品优越的性能和可靠的质量。

**干式凝水盘**精心设计的凝水盘和特厚内衬保温材料确保机组在恶劣环境工况下无凝露滴水。凝水盘微倾安装，有利于凝结水排放。同时凝结水管按非满流状态计算，排放能力为机组正常运行时排放量的5倍以上。凝结水的及时排放减少了凝水盘的“触水”时间，既有利于减轻凝水盘的腐蚀又避免凝水盘滋长细菌，保证了室内空气品质。

**空气过滤器**特别设计的专用板式过滤器可任意从机组左右、上下方便地抽出，所以特别适用于空间紧凑场合的维护清洗。滤料可采用锦纶凹凸网或无纺布材质。

### 型号规格说明





## 变风量空调机组

### BFP变风量空调机组卧式及立式机组技术性能参数表

性能 型号	风量 (m <sup>3</sup> /h)	余压 (Pa)	冷量 (KW)		热量 (KW)		水量 (T/h)		水阻 (Kpa)		功率 (Kw)	噪音 dB(A)
			回风 工况	新风 工况	回风 工况	新风 工况	回风 工况	新风 工况	回风 工况	新风 工况		
BFP-20WL	2000	200	11.8	21.2	18.2	25.6	2.10	3.60	3.5	4.2	0.32	55
BFP-20XWL		160	15.2	29.6	22.3	29.6	2.72	5.05	4.5	5.6		
BFP-30WL	3000	260	16.4	27.6	28.6	37.8	3.24	5.57	4.5	6.4	0.55	56
BFP-30XWL		220	23.1	38.2	36.2	43.5	4.21	7.78	5.3	8.5		
BFP-40WL	4000	340	22.4	42.4	35.2	49.6	4.15	7.13	4.6	6.7	0.8	58
BFP-40XWL		300	29.2	59.8	44.7	58.2	5.38	11.2	6.5	12.4		
BFP-45WL	4500	320	24.9	48.2	39.2	55.6	4.76	8.1	5.2	8.6	0.8	58
BFP-45XWL		280	32.4	68.1	50.8	71.3	6.12	11.5	7.4	15.4		
BFP-50WL	5000	500	26.8	54.6	44.8	61.2	5.38	9.07	6.8	10.7	1.1	59
BFP-50XWL		460	36.9	68.2	54.6	72.6	6.87	13.2	8.1	19.5		
BFP-55WL	5500	500	29.7	59.6	48.9	67.8	5.93	10.1	6.5	12.7	1.5	59
BFP-55XWL		460	40.8	84.2	63.5	89.6	7.65	14.3	9.5	20.3		
BFP-60WL	6000	500	32.6	65.5	54.2	73.8	6.48	11.1	7.4	14.8	1.8	60
BFP-60XWL		460	44.8	91.2	69.2	96.8	8.42	15.6	11.3	28.2		
BFP-70WL	7000	500	38.4	76.8	62.5	86.2	7.61	12.9	8.5	16.5	1.8	61
BFP-70XWL		460	51.2	105.8	79.5	109.8	9.72	18.1	14.6	33.3		
BFP-80WL	8000	600	43.6	87.6	71.6	97.8	8.75	14.9	9.6	18.4	2.2	62
BFP-80XWL		560	58.8	121.2	90.2	129.6	11.0	20.7	16.4	39.6		
BFP-90WL	9000	600	48.1	96.6	78.5	109.4	9.72	16.5	10.6	22.4	2.2	63
BFP-90XWL		560	65.2	135.7	102.6	149.2	12.3	21.7	18.2	43.6		
BFP-100WL	10000	600	54.8	106.8	87.6	122.3	10.7	18.1	12.4	26.7	3.0	64
BFP-100XWL		560	71.9	148.2	111.6	163.2	13.6	22.7	21.6	48.6		
BFP-120WL	12000	600	66.8	130.3	105.2	145.2	13.0	22.0	18.7	40.1	1.8×2	64
BFP-120XWL		560	88.2	180.6	135.4	191.2	16.8	25.9	28.4	53.2		
BFP-150WL	15000	600	82.1	161.5	132.1	181.7	16.2	25.2	22.6	42.6	2.2×2	64
BFP-150XWL		560	110.8	226.5	170.0	244.0	21.1	32.4	35.7	73.5		
BFP-180WL	18000	600	96.7	190.6	156.2	218.3	19.1	28.1	25.1	44.2	3.0×2	65
BFP-180XWL		560	129.8	269.6	201.2	287.6	24.6	38.8	47.6	78.2		
BFP-200WL	20000	600	106.3	211.8	173.2	242.5	21.3	31.1	28.7	46.5	3.0×2	65
BFP-200XWL		560	144.2	299.5	222.8	315.0	27.4	42.8	51.6	82.6		
BFP-230WL	23000	650	122.6	243.5	199.3	278.9	24.4	35.7	29.7	48.7	4.0×2	68
BFP-230XWL		600	172.3	344.4	428.4	367.8	31.5	49.2	51.6	85.2		
BFP-250WL	25000	650	133.9	268.2	216.6	302.5	26.6	38.9	26.5	49.6	4.0×2	69
BFP-250XWL		600	181.2	371.6	286.3	396.6	34.3	45.3	50.2	82.6		
BFP-280WL	28000	650	144.8	288.0	247.5	338.8	29.5	41.5	32.6	43.6	5.5×2	70
BFP-280XWL		600	198.2	403.9	303.0	429.0	34.8	44.7	54.5	92.5		
BFP-300WL	30000	650	155.2	308.4	256.2	363.0	31.3	44.4	36.9	52.3	5.5×2	70
BFP-300XWL		600	211.6	432.8	324.5	452.0	37.3	48.2	57.2	91.2		
BFP-350WL	35000	650	192.7	375.0	324.4	423.7	36.3	45.4	38.7	59.4	7.5×2	72
BFP-350XWL		600	261.8	517.9	392.1	549.4	42.1	58.3	58.7	96.2		

注：1、回风工况：供冷进风干球温度27℃、湿球温度19.5℃，进水温度7℃，进出水温差5℃。

供热进风干球温度15℃、热水进水温度60℃。

2、新风工况：供冷进风干球温度34℃、湿球温度28℃，进水温度7℃，进出水温差5℃。

供热进风干球温度-4℃、热水进水温度60℃。

## 变风量空调机组

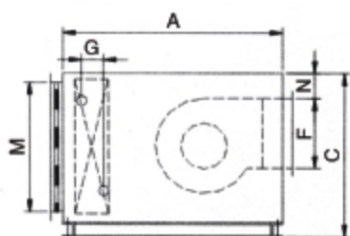
### BFP变风量空调机组卧式超薄型吊顶式机组技术性能参数表

性能 型号	风量 (m <sup>3</sup> /h)	余压 (Pa)	冷量 (KW)		热量 (KW)		水量 (T/h)		水阻 (Kpa)		功率 (Kw)	噪音 dB(A)
			回风 工况	新风 工况	回风 工况	新风 工况	回风 工况	新风 工况	回风 工况	新风 工况		
BFP-12WD	1200	180	7.1	13.0	11.6	15.1	1.23	2.20	2.1	4.1	0.25	54
BFP-12XWD		150	9.5	17.7	13.4	18.3	1.62	3.05	3.2	6.5		
BFP-15WD	1500	180	9.1	16.2	14.5	18.9	1.56	2.79	2.4	5.8	0.32	55
BFP-15XWD		150	12.1	22.2	16.6	22.8	2.07	3.82	3.6	7.6		
BFP-20WD	2000	200	11.8	21.4	19.2	25.2	2.1	3.67	3.5	6.4	0.37	55
BFP-20XWD		160	15.2	29.5	23.4	30.3	2.76	5.1	4.2	8.9		
BFP-25WD	2500	220	13.8	26.7	24.1	31.4	2.58	4.59	3.5	6.4	0.45	56
BFP-25XWD		180	19.1	37.0	29.3	38.0	3.46	6.35	5.4	9.7		
BFP-30WD	3000	230	16.9	32.3	29.1	37.7	3.12	5.55	5.6	9.5	0.55	56
BFP-30XWD		190	22.1	44.5	33.3	45.6	4.14	7.7	6.1	10.4		
BFP-35WD	3500	200	19.3	37.6	33.8	45.1	3.64	6.45	7.2	11.7	0.32×2	57
BFP-35XWD		160	25.7	51.3	40.1	53.1	4.85	8.89	9.4	14.6		
BFP-40WD	4000	200	21.9	42.3	38.4	50.3	4.16	7.34	9.4	17.5	0.37×2	58
BFP-40XWD		160	29.2	58.8	46.9	61.2	5.55	10.1	10.4	19.8		
BFP-45WD	4500	220	24.6	48.1	43.3	56.5	4.67	8.2	10.6	19.4	0.45×2	58
BFP-45XWD		180	32.5	66.4	52.7	68.4	6.24	11.4	12.4	23.5		
BFP-50WD	5000	220	26.8	53.4	48.2	62.9	5.17	9.12	11.5	21.4	0.45×2	59
BFP-50XWD		180	36.5	73.9	58.5	76.0	6.9	12.7	13.4	26.5		
BFP-60WD	6000	230	32.6	64.6	58.0	75.4	6.22	11.1	14.5	28.4	0.55×2	60
BFP-60XWD		190	44.1	88.9	66.5	91.2	8.29	15.3	19.4	32.4		
BFP-70WD	7000	280	38.2	72.4	68.5	87.9	7.26	12.9	16.2	26.4	0.75×2	61
BFP-70XWD		240	49.1	100.7	75.7	106.3	9.35	17.8	20.4	38.6		
BFP-80WD	8000	300	43.4	82.7	78.3	100.4	8.3	20.8	18.4	28.1	0.75×2	61
BFP-80XWD		260	56.2	115.0	86.5	121.6	10.7	20.3	22.6	37.9		
BFP-90WD	9000	360	49.2	96.2	86.6	112.9	9.33	16.5	19.4	32.7	1.1×2	62
BFP-90XWD		320	66.8	132.9	105.4	136.7	12.5	22.8	24.6	39.6		
BFP-100WD	10000	500	54.6	106.7	96.3	125.6	10.3	18.3	21.4	38.4	1.5×2	63
BFP-100XWD		460	72.5	147.7	117.1	150.8	13.0	25.4	26.8	43.6		
BFP-120WD	12000	500	66.4	129.2	116.0	150.8	13.8	22.1	24.6	42.1	1.8×2	64
BFP-120XWD		460	87.8	177.8	133.1	182.3	16.8	25.9	28.7	48.7		

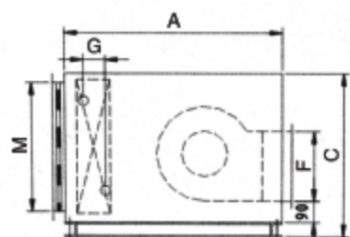
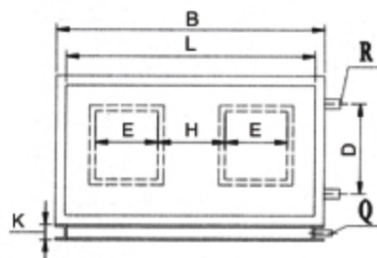
注：1、回风工况：供冷进风干球温度27℃、湿球温度19.5℃，进水温度7℃，进出水温差5℃。  
 供热进风干球温度15℃、热水进水温度60℃。  
 2、新风工况：供冷进风干球温度34℃、湿球温度28℃，进水温度7℃，进出水温差5℃。  
 供热进风干球温度-4℃、热水进水温度60℃。

# 变风量空调机组

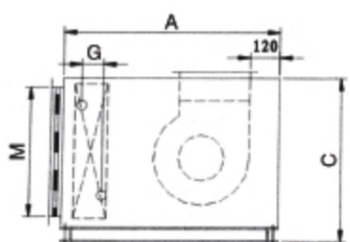
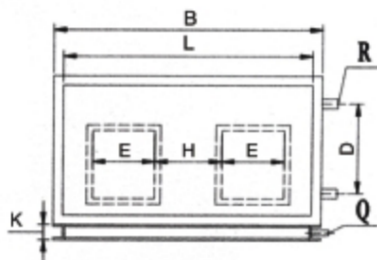
## BFP变风量空调机组卧式空调机组尺寸



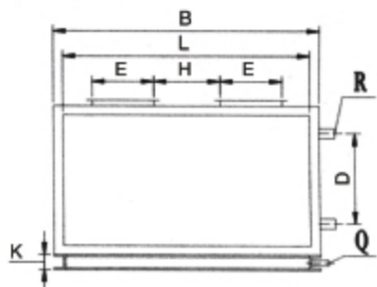
180°水平出风(W I)



0°水平出风(W II)



90°垂直出风(W III)

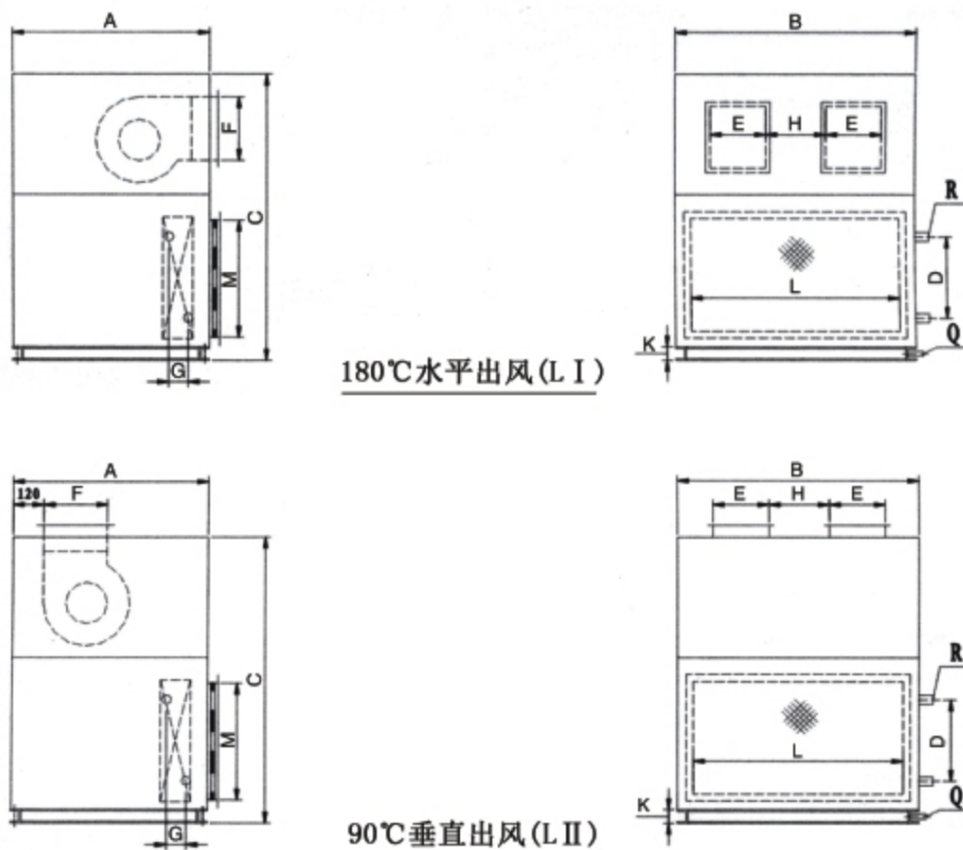


型号	A	B	C	出风口		回风口		H	R	Q	D	K
				E	F	M	L					
BFP-20W	1100	860	820	320	250	540	700	0	1 1/2"	3/4"	426	120
BFP-30W	1200	900	960	320	250	680	740	0	1 1/2"	3/4"	580	120
BFP-40W	1300	980	1000	400	250	720	820	0	1 1/2"	1"	580	120
BFP-45W	1300	1080	1000	400	250	720	920	0	1 1/2"	1"	580	120
BFP-50W	1400	1080	1120	400	320	840	920	0	2"	1"	580	120
BFP-55W	1400	1080	1120	400	320	840	920	0	2"	1"	720	120
BFP-60W	1400	1080	1120	500	320	840	920	0	2"	1"	796	120
BFP-70W	1400	1200	1260	500	320	980	1040	0	2"	1"	796	120
BFP-80W	1400	1300	1260	500	320	980	1140	0	2"	1"	796	120
BFP-90W	1400	1300	1360	500	400	1080	1140	0	2"	1"	872	120
BFP-100W	1400	1400	1360	630	400	1080	1240	0	2"	1"	872	120
BFP-120W	1400	1800	1360	400	320	980	1640	400	2"	1"	872	120
BFP-150W	1400	2000	1360	500	320	1080	1840	450	2 1/2"	1 1/4"	872	120
BFP-180W	1500	2120	1480	500	400	1200	1960	500	2 1/2"	1 1/4"	932	120
BFP-200W	1500	2120	1480	630	400	1200	1960	450	2 1/2"	1 1/4"	1008	120
BFP-230W	1600	2300	1600	710	320	1320	2140	450	3	1 1/4"	1084	120
BFP-250W	1600	2400	1720	710	320	1440	2240	450	3	1 1/4"	1220	120
BFP-280W	1750	2500	1720	710	400	1440	2340	550	3	1 1/4"	1374	120
BFP-300W	1750	2600	1720	710	400	1440	2440	600	3	1 1/2"	1374	120
BFP-350W	1750	2800	1720	800	400	1440	2640	600	3	1 1/2"	1374	120

注：图中G：表冷器排深4排时为99；排深6排时为165。

# 变风量空调机组

## BFP变风量空调机组立式空调机组尺寸

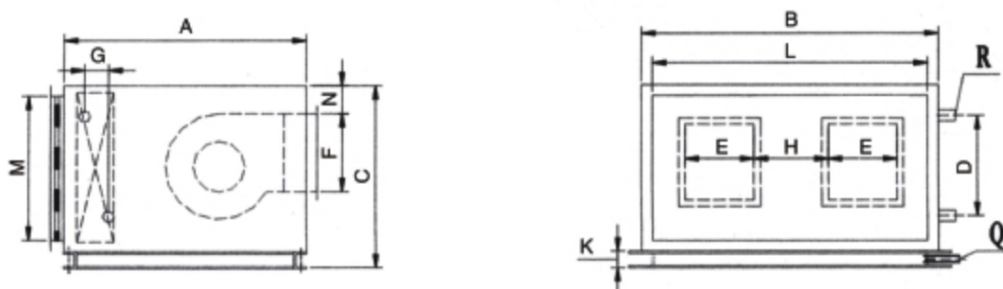


型号	A	B	C	出风口		回风口		H	R	Q	D	K
				E	F	M	L					
BFP-20L	700	860	1380	320	250	600	700	0	1 1/2"	3/4"	460	120
BFP-30L	750	900	1620	320	250	740	740	0	1 1/2"	3/4"	580	120
BFP-40L	850	980	1670	400	250	740	820	0	1 1/2"	1"	600	120
BFP-45L	850	1080	1670	400	250	740	920	0	1 1/2"	1"	600	120
BFP-50L	950	1080	1750	400	320	740	920	0	2"	1"	720	120
BFP-55L	950	1080	1860	400	320	850	920	0	2"	1"	720	120
BFP-60L	950	1080	1930	500	320	920	920	0	2"	1"	720	120
BFP-70L	950	1200	1930	500	320	920	1040	0	2"	1"	850	120
BFP-80L	950	1300	1960	500	320	920	1140	0	2"	1"	850	120
BFP-90L	950	1300	2100	500	400	990	1140	0	2"	1"	960	120
BFP-100L	950	1400	2100	630	400	990	1240	0	2"	1"	960	120
BFP-120L	950	1800	1970	500	320	990	1640	400	2"	1"	960	120
BFP-150L	950	2000	2100	500	320	1060	1840	500	2 1/2"	1 1/4"	950	120
BFP-180L	1000	2120	2250	500	400	1140	1960	560	2 1/2"	1 1/4"	1060	120
BFP-200L	1000	2120	2370	630	400	1260	1960	430	2 1/2"	1 1/4"	1060	120
BFP-230L	1200	2300	2370	710	320	1260	2140	440	3"	1 1/4"	1180	120
BFP-250L	1200	2400	2480	710	320	1370	2240	490	3"	1 1/4"	1300	120
BFP-280L	1200	2500	2640	710	400	1460	2340	540	3"	1 1/4"	1300	120
BFP-300L	1200	2600	2640	710	400	1460	2440	590	3"	1 1/2"	1300	120
BFP-350L	1200	2800	2640	800	400	1460	2640	600	3"	1 1/2"	1300	120

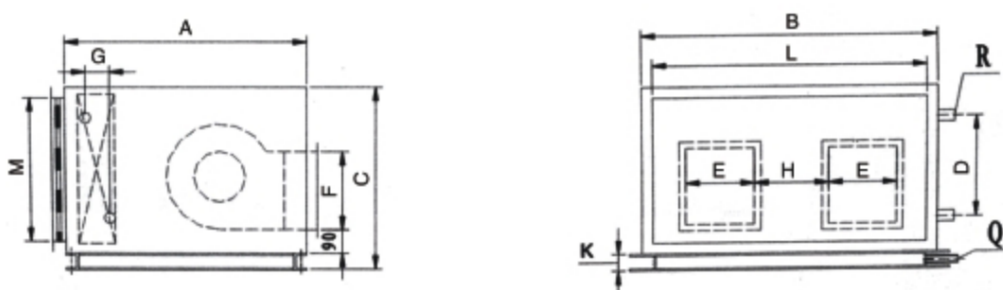
注：图中G：表冷器排深4排时为99；排深6排时为165。

## 变风量空调机组

### BFP变风量空调机组超薄卧吊顶式空调机组尺寸



180°C水平出风(WD I)

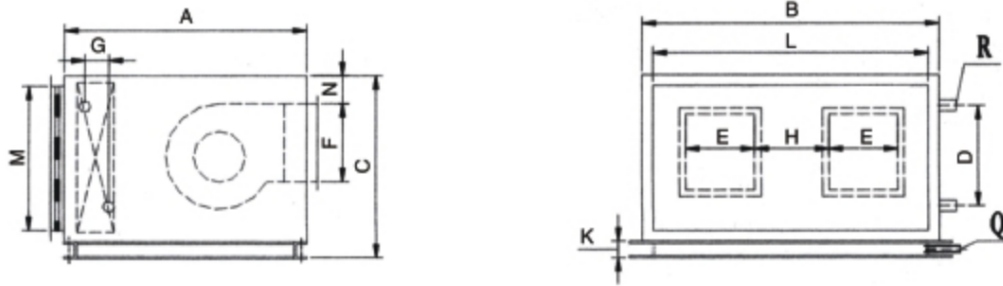


0°C水平出风(WD II)

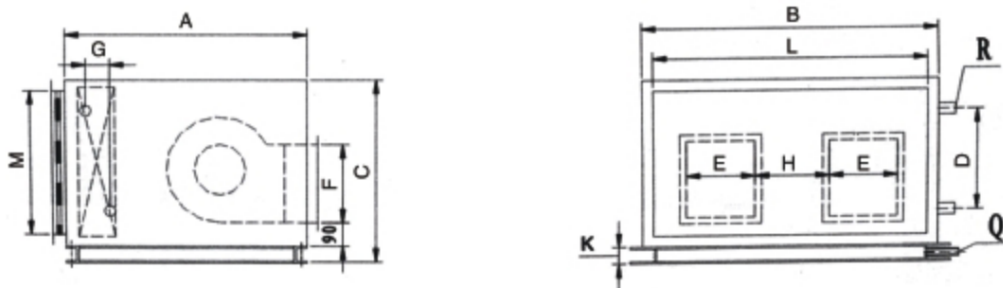
型号	A	B	C	出风口		回风口		H	R	Q	D	K
				E	F	M	L					
BFP-12WD	1040	750	560	250	200	335	585	0	1 1/2"	3/4"	320	60
BFP-15WD	1040	850	560	250	200	335	685	0	1 1/2"	3/4"	320	60
BFP-20WD	1040	950	560	320	200	335	785	0	1 1/2"	3/4"	320	60
BFP-25WD	1040	1100	560	320	200	335	935	0	1 1/2"	3/4"	320	60
BFP-30WD	1040	1200	560	400	200	335	1035	0	1 1/2"	3/4"	360	60
BFP-35WD	1040	1300	560	320	200	335	1135	330	1 1/2"	3/4"	360	60
BFP-40WD	1040	1400	560	320	200	335	1235	380	1 1/2"	3/4"	360	60
BFP-45WD	1040	1500	600	320	200	355	1335	430	2"	3/4"	385	80
BFP-50WD	1040	1600	600	320	200	355	1435	480	2"	3/4"	385	80
BFP-60WD	1040	1800	680	400	200	435	1635	500	2"	3/4"	420	80
BFP-70WD	1160	1900	680	400	250	435	1735	550	2"	1"	420	80
BFP-80WD	1160	2100	680	400	250	435	1935	650	2"	1"	420	80
BFP-90WD	1180	2200	720	450	250	475	2035	650	2"	1"	460	80
BFP-100WD	1180	2300	780	450	300	535	2135	700	2"	1"	498	80
BFP-120WD	1180	2600	780	500	320	535	2435	800	2"	1"	498	80

# 变风量空调机组

## BFP变风量空调机组超薄卧吊顶式空调机组尺寸



180°C水平出风(WD I)



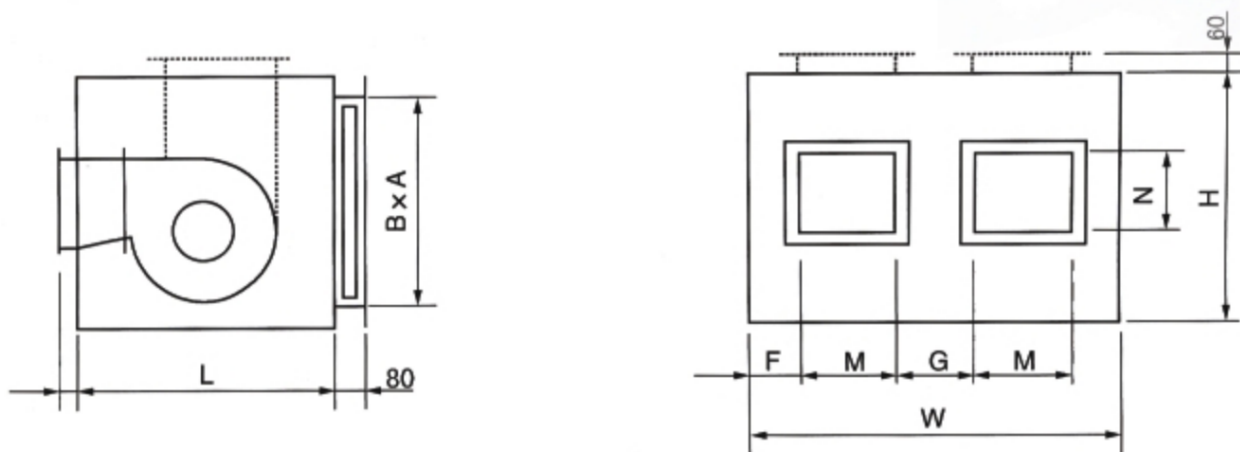
0°C水平出风(WD II)

型号	A	B	C	出风口		回风口		H	R	Q	D	K
				E	F	M	L					
BFP-12WD	1040	750	560	250	200	335	585	0	1 1/2"	3/4"	320	60
BFP-15WD	1040	850	560	250	200	335	685	0	1 1/2"	3/4"	320	60
BFP-20WD	1040	950	560	320	200	335	785	0	1 1/2"	3/4"	320	60
BFP-25WD	1040	1100	560	320	200	335	935	0	1 1/2"	3/4"	320	60
BFP-30WD	1040	1200	560	400	200	335	1035	0	1 1/2"	3/4"	360	60
BFP-35WD	1040	1300	560	320	200	335	1135	330	1 1/2"	3/4"	360	60
BFP-40WD	1040	1400	560	320	200	335	1235	380	1 1/2"	3/4"	360	60
BFP-45WD	1040	1500	600	320	200	355	1335	430	2"	3/4"	385	80
BFP-50WD	1040	1600	600	320	200	355	1435	480	2"	3/4"	385	80
BFP-60WD	1040	1800	680	400	200	435	1635	500	2"	3/4"	420	80
BFP-70WD	1160	1900	680	400	250	435	1735	550	2"	1"	420	80
BFP-80WD	1160	2100	680	400	250	435	1935	650	2"	1"	420	80
BFP-90WD	1180	2200	720	450	250	475	2035	650	2"	1"	460	80
BFP-100WD	1180	2300	780	450	300	535	2135	700	2"	1"	498	80
BFP-120WD	1180	2600	780	500	320	535	2435	800	2"	1"	498	80

## 变风量空调机组

### FX 型风机箱尺寸图

型 号	L	W	H	A	B	M	N	G	F
FX-1.5	600	550	550	390	430	300	150	-	125
FX-2.0	600	600	600	440	430	300	150	-	150
FX-2.5	650	650	650	540	430	300	150	-	200
FX-3.0	750	700	650	540	530	330	150	-	185
FX-4.0	750	700	690	540	530	376	205	-	162
FX-5.0 I	650	1400	650	1240	430	300	150	200	300
FX-5.0 II	900	800	800	640	580	416	205	-	192
FX-6.0 I	900	1400	650	1240	530	330	150	200	184
FX-6.0 II	1000	800	850	640	680	416	240	-	192
FX-8.0 I	900	1400	690	1240	530	376	205	200	224
FX-8.0 II	1050	900	900	740	680	440	240	-	230
FX-10 I	1000	1600	800	1440	680	416	205	200	284
FX-10 II	1050	1080	900	920	780	500	240	-	290
FX-12 I	1050	1600	850	1440	780	416	240	200	284
FX-12 II	1000	2000	800	1840	680	376	205	200	236
FX-15	1000	2300	800	2140	680	550	205	200	326
FX-18	1050	1900	900	1740	780	416	205	220	340
FX-20 I	1050	2080	900	1920	780	500	240	280	400
FX-24 I	1200	2350	980	2190	880	580	240	290	450
FX-24 II	1100	2600	900	2440	780	440	240	240	400
FX-30	1050	3000	900	2840	880	500	240	360	390
FX-36	1050	3000	980	2840	880	580	240	280	350



### YG 组合式空调机组

#### 概述

YG系列组合式空调机组是我单位结合数十年专业生产空调机组的经验，借鉴国内外同类机组优点的基础上，引进先进技术和生产工艺开发而成。该机组可对空气进行冷却、干燥、加热、加湿、过滤、净化，并具有消声功能。可广泛适用于商场、宾馆、写字楼、体育馆等需空气集中处理的场合以及医院手术室、制药、卷烟、食品、精密仪器制造等净化空调场合。

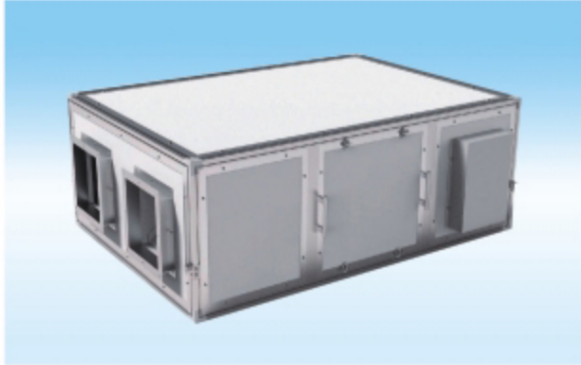
YG系列组合式空调机组分通用型机组(YG)、净化型机组(YGJ)两种。处理风量2000~200000m<sup>3</sup>/h。我单位生产的空调机组各项性能(如冷、热量、噪音、密封性)均已达到国内领先水平。



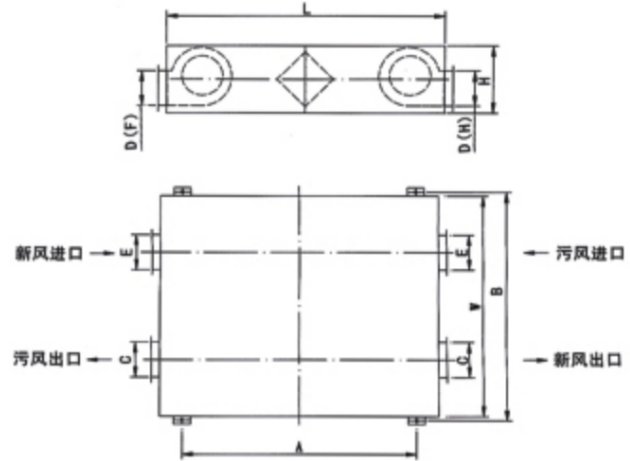


# 组合式空调机组

## 新风换气机组



注：机顶置于吊顶中，不占用室内空间，不影响装修效果，  
远端集控器操作有回风口和方风口两种出风方式



## 性能参数

型号	D02	D03	D05	D06	D08	D10	D12	D16	D20	D26	D30	D40	D50	D60
额定风量m/h	200	300	500	600	800	1000	1200	1600	2000	2600	3000	4000	5000	6000
出口静压Pa	30	75	80	80	80	100	120	150	175	200	210	260	260	300
额定功率(W)	120	120	240	240	360	360	500	640	740	900	1100	1500	2200	3000
电源	220V 50Hz						380V 50Hz							
热回收率(%)	70	72	70	71	71	71	70	70	70	70	70	70	70	70
噪声dB(A)	42	44	46	46	48	50	52	55	56	58	60	62	62	69
重量(kg)	40	45	50	55	100	120	140	190	220	280	320	350	400	500

## 机组尺寸表

型号	L	W	H	A	B	出风口尺寸		进风口尺寸	
						C	D	E	F
BGXH-D02	900	700	300	650	740	φ 150		φ 150	
BGXH-D03	900	700	300	650	740	φ 150		φ 150	
BGXH-D05	900	700	300	750	740	φ 150		φ 150	
BGXH-D06	900	700	300	750	740	φ 150		φ 150	
BGXH-D08	900	700	300	900	940	200	200	200	200
BGXH-D10	900	820	300	900	940	200	200	200	200
BGXH-D20	1200	1100	450	1140	1120	300	250	300	250
BGXH-D30	1300	1240	500	1440	1280	350	250	350	250
BGXH-D40	1450	1350	620	1540	1480	350	350	350	350
BGXH-D50	1600	1350	700	1940	1580	400	400	400	400
BGXH-D60	1600	1350	840	1940	1780	450	450	450	450